



**buttazoni**  
ges.m.b.h.  
**Stahlbau-Montagen**  
A-9562 Himmelberg Oberboden 6  
Tel. +43 4276/25560 Fax 25566  
office@buttazoni.at  
www.buttazoni.at

**DUO-PARK**®  
  
Das Parksystem  
Pat.Nr. 403.939  
duopark@buttazoni.at  
www.duopark.at

## *Beschreibung - Publicity - Duo*

### **Zukunftsorientiertes Design**

#### **Abmessungen:**

Höhe :	900 mm
Durchmesser:	650 mm
Plakatfläche:	2 Plakate á 841 mm x 594 mm - DIN A1
Konvexfelder :	2

**Ziel unseres Produktes** ist es, schnell und bequem, überall wo Bedarf herrscht, den Designwerbeträger aufzustellen, ohne Montagehilfen und spezifische Kenntnisse.

#### **Beschreibung und Funktion des *Publicity - Duo***

Der Werbeträger besteht aus zwei ergonomisch geformten Edelstahlplatten. Zwischen diesen werden die zwei Bleche, die als Untergrund für die Beklebung der Plakate dienen, befestigt. Die zwei Eckpunkte werden mit je einem speziellen Einfassprofil, die zur Fixierung der Bleche dienen, formschön abgerundet.

Die Fußständer werden je nach Untergrund verwendet:

- Variante für weichen Untergrund (Wiese):  
Mit einer eigens dafür gebauten Ramme ein Loch in den Boden rammen und die Publicity-Duo mit dem Blech am Ständer festtreten.
- Variante für harten Untergrund (Beton/Asphalt):  
Eigener Bodenständer mit Rohraufsatz, indem ganz leicht die Publicity-Duo befestigt wird.

#### **Vorteile der *Publicity - Duo*:**

- exaktes Plakatieren
- schlanke Optik
- gute Lesbarkeit von der Seite
- Reparatur einzelner Felder möglich
- normalpapiertauglich
- Leicht zu montieren und zu überstellen
- Edles Design
- Witterungsbeständiges Material



**buttazoni**  
ges.m.b.h.  
**Stahlbau-Montagen**  
A-9562 Himmelberg Oberboden 6  
Tel. +43 4276/25560 Fax 25566  
office@buttazoni.at  
www.buttazoni.at



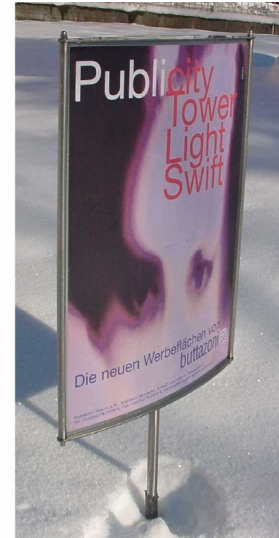
Das Parksystem  
Pat.Nr. 403.939  
duopark@buttazoni.at  
www.duopark.at



**buttazoni**  
gesmbh.  
**Stahlbau-Montagen**  
Oberboden 6, 9562 Himmelberg  
Tel: +43 4276 25560  
Fax: +43 4276 25566  
e-mail: werbung@buttazoni.at

**Der ideale Plakatständer für ihre**

**Wahl**



**Der Blickfang im  
Wahlkampf**

**Zukunftsorientiertes Design**

**Exaktes Plakatieren**

**Konvexe Grundform**

**Plakatgrößen 2xA1**

**Auch von der Seite gut lesbar**

**Witterungsbeständiges Metall**

**Leicht aufzustellen**

**Mobil + Stabil**

**erweiterter Blickwinkel**

